

HORAIRES

Le jeudi

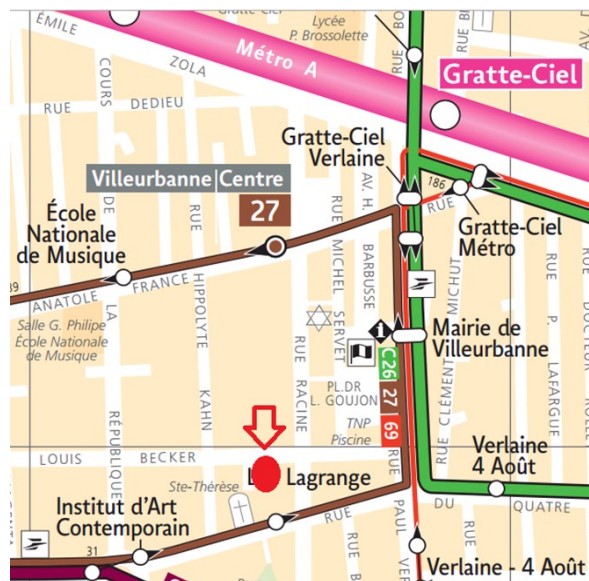
De 17 à 17h 30: Temps d'accueil

De 17h30 à 18h30: Groupe

*La permanence fonctionne
ainsi toute l'année.*

*En cas d'interruption
pour les vacances,
nous vous préviendrons
par courrier, par affichage au PJA
ou durant le temps d'accueil*

PLAN D'ACCÈS



Entrée au 134, rue Louis Becker
69100 Villeurbanne

Métro A Arrêt : Gratte-Ciel
Bus C3 Arrêt : Institut d'Art Contemporain
Bus C26, 27, 69 Arrêt : Mairie de Villeurbanne

*La salle du groupe est à coté du centre de
consultation, dans la cour en bas des escaliers.*

**LA PERMANENCE
D'ACCUEIL GROUPE**

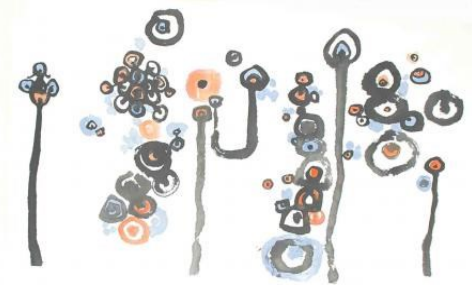
Pôle Jeunes Adultes

136, rue Louis Becker
69100 VILLEURBANNE

04 72 65 75 00

*Du lundi au vendredi
de 9h à 13 h et de 14h à 17h.*

Présentation



Camille Frossard: L'Ange noir, 2012, encre sur papier de chine

C'est quoi ?

La permanence d'accueil groupale est un dispositif de soin faisant partie du Pôle Jeunes Adultes (PJA), une structure d'accueil des jeunes adultes entre 16 et 25 ans.

Qui y vient ?

Des jeunes de 16 à 25 ans, de tous horizons. Leur seul point commun, outre l'âge, est qu'ils ont été rencontrés au préalable par des soignants du PJA.

Pourquoi ?

16-25 ans est une période de transition, de passage, pendant laquelle de nombreuses choses se jouent, sur le plan familial, affectif, émotionnel.

C'est aussi une période pendant laquelle il est parfois difficile de savoir dans quels lieux on peut en parler, de savoir quand et comment le faire.

Le parti-pris de la permanence est de dire qu'il peut être efficace de travailler ces questions avec des jeunes de son âge.

Qui s'en occupe ?

Deux infirmières, un psychologue et un éducateur spécialisé se relayent. La permanence a lieu une fois par semaine, le jeudi.

Et si je ne veux pas parler en groupe ?

Il n'y a pas obligation de parler. On peut venir juste pour écouter les autres ou pour sortir de chez soi.

A quel rythme faut-il venir ?

Là encore, c'est très souple. Pas besoin de prévenir de son absence ou de l'expliquer. Pas besoin d'annoncer sa venue. C'est vous qui choisissez votre rythme en fonction des possibilités.

Quels sont les thèmes abordés ?

Très variés, ils vont de la confiance en soi, au regard des autres, en passant par les parents, les amis, les émotions, la relation amoureuse, l'avenir, le stress, les études, en gros tout ce qui tourne autour du « devenir adulte ».

Comment ça fonctionne ?

Les participants viennent quand ils veulent, le groupe sera différent à chaque fois dans sa composition.

En général, ce sont de petits groupes (cinq-six personnes), dont souvent des nouveaux.

De 17h à 17h30, il y a un temps d'accueil non obligatoire, pendant lequel les gens vont arriver à leur rythme. Cela permet de prendre contact avec les animateurs, de rentrer progressivement en groupe.

De 17h 30 à 18h30, les participants vont discuter autour d'un thème proposé par l'un d'entre eux.

Et après 25 ans ?

Le groupe se termine à la fin de la vingt-cinquième année. En général, cela laisse un temps d'envisager la suite, que ce soit un autre groupe, un travail plus individuel, etc.